

سوپروایزر آموزشی	هوالشافی	بیمارستان امام حسین (ع) - مشهد مقدس مرکز بهداری رزمی شمال شرق دارای گواهینامه استاندارد ایزو ۹۰۰۱ در مدیریت کیفیت
	<b>خلاصه کنفرانس تازه های CPR</b> <b>احیا قلبی ریوی</b>	

خلاصه کنفرانس تازه های CPR که در تاریخ  
۸۹/۰۵/۱۹

توسط آقای دکتر محمد عاشوری متخصص بیهوشی و مراقبت  
های ویژه ارائه شده است .  
ویژه : گروه پرستاری و پیراپزشکی

### چرا احیا قلبی عروقی مهم است؟

- همه قسمتهای بدن برای زنده ماندن نیاز به اکسیژن دارند پس برای انجام احیا مراحل زیر در نظر گرفته شود :
- ✓ تمیز کردن راه هوایی
- ✓ تنفس
- ✓ گردش خون

### مراحل:

- ۱- شناسایی سریع و کمک خواستن برای جلوگیری از ایست قلبی
- ۲- CPR اولیه برای خرید زمان
- ۳- شوک قلبی سریع برای بازگشت مجدد قلب
- ۴- مراقبت های پس از احیا برای بازگشت به زندگی



سوپروایزر آموزشی	هوالشافی	بیمارستان امام حسین (ع) - مشهد مقدس
	<b>خلاصه کنفرانس تازه های CPR</b> <b>احیا قلبی ریوی</b>	مرکز بهداری رزمی شمال شرق دارای گواهینامه استاندارد ایزو ۹۰۰۱ در مدیریت کیفیت

## احیا قلب عروقی چیست؟

- درمان اورژانس برای بهبود نارسایی تنفس و گردش خون
  - ✓ برقراری یک راه هوایی اشکار
  - ✓ تنفس به داخل ریه های مصدوم
  - ✓ فشردن قفسه سینه برای به گردش در آوردن خون در بدن
  - ✓ چرخاندن مصدوم به یک پهلو (recovery position)

## ارزش زمان:

- وقتی قلب متوقف می شود تخریب مغز در عرض کمتر از ۵ دقیقه اتفاق می افتد.
- هر چه سریعتر احیا قلبی عروقی را شروع کنید.

## احیا قلبی عروقی زمان را می خرد:

- تا زمانی که دفیبریلاتورهای خارجی یا تجهیزات تخصصی به کمک بیایند مغز را زنده نگه می دارد.



## مراحل کار:

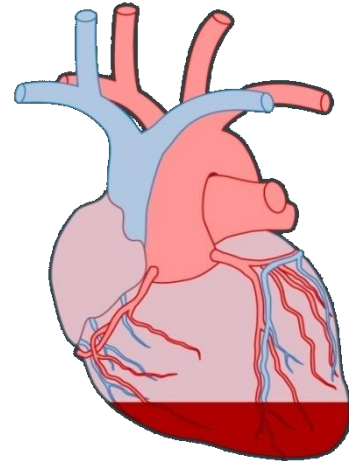
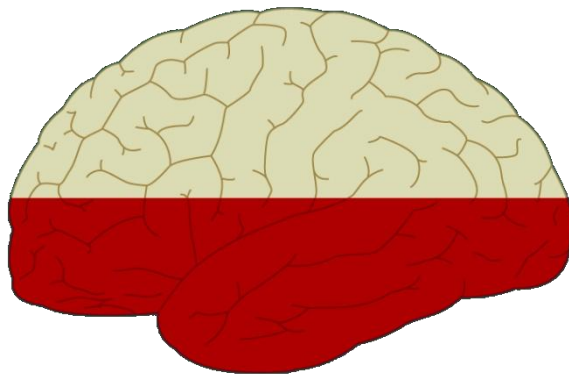
- ۱- وضعیت سلامت بیمار را چک کنید.
- ۲- پاسخگویی فرد را ارزیابی کنید.
- ۳- کمک بخواهید.
- ۴- سر را عقب کشیده و چانه را بالا بیاورید.
- ۵- تنفس را چک کنید.
- ۶- کد اعلام کنید.

سوپروایزر آموزشی	هوالشافی	بیمارستان امام حسین (ع) - مشهد مقدس
	<b>خلاصه کنفرانس تازه های CPR</b> <b>احیا قلبی ریوی</b>	مرکز بهداری رزمی شمال شرق دارای گواهینامه استاندارد ایزو ۹۰۰۱ در مدیریت کیفیت

- ۷- بینی را با دو انگشت بگیرید.
- ۸- دو بار در دهان بیمار بدمید.
- ۹- اجازه دهید هوا خارج شود.
- ۱۰- علائم گردش خون را چک کنید.
- ۱۱- انتهای دنده ها را مشخص کنید.
- ۱۲- انتهای جناغ سینه را مشخص کنید.
- ۱۳- دستان و انگشتان را بر روی قفسه سینه با وضعیت مناسب قرار دهید.
- ۱۴- قفسه سینه را فشار دهید.
- ۱۵- ماساز قفسه سینه \* ۳۰ ، دمیدن در ریه \* ۲

#### چالش گردش خون:

احیا قلبی ریوی به طریق دستی حداقل جریان خون برای قلب و مغز را فراهم می کند.



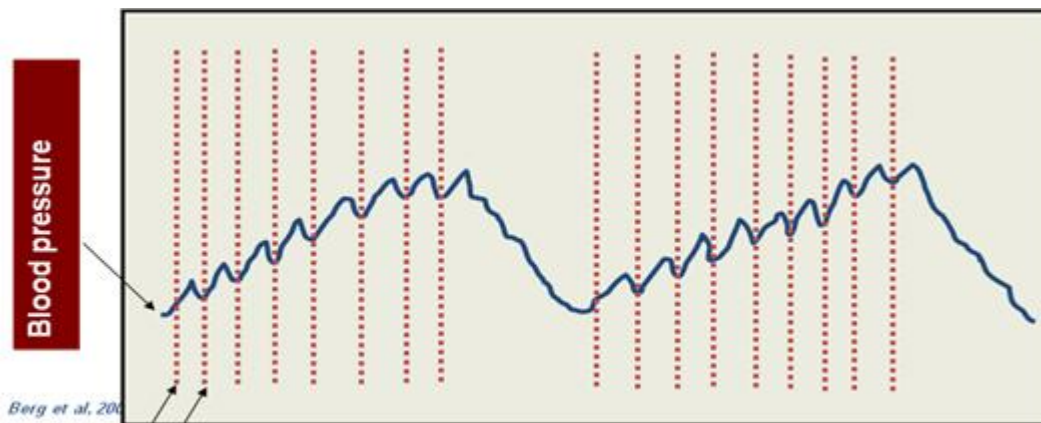
برای قلب ۱۰ تا ۲۰ % جریان طبیعی

برای مغز ۳۰ تا ۴۰ % جریان طبیعی

- مطالعات نشان داده به علت خستگی دستها ماساز قلبی بیشتر از نیم ساعت طول نمی کشد.
- Chest compressions were not delivered about *half of the time* (too much “hands off”).

سوپروایزر آموزشی	هوالشافی	بیمارستان امام حسین (ع) - مشهد مقدس مرکز بهداری رزمی شمال شرق دارای گواهینامه استاندارد ایزو ۹۰۰۱ در مدیریت کیفیت
	<b>خلاصه کنفرانس تازه های CPR</b> <b>احیا قلبی ریوی</b>	

- بیشتر فشار بر روی قفسه سینه به اندازه کافی عمیق نیست.
- توقف ماساژ قلبی برای انجام دمیدن به داخل ریه مصدوم می تواند به طور واضحی بر روی عملکرد همودینامیک بیمار تاثیر بگذارد.



ماساژ قلبی

### تغییرات در خط مشی انجام احیا قلبی ریوی :

#### ۱- برای فشردن موثرتر قفسه سینه

- فشار دادن محکم و فشار دادن سریع ( ۱۰۰ / دقیقه )
- اجازه دهید تمام قفسه سینه مجدداً باز گردد.
- ✓ زمان فشردن و رها کردن برابر باشد.
- ✓ اجتناب از کاهش در خروجی قلب
- ✓ به حداقل رساندن زمان فاصله افتادن در ماساژ قلب

#### ۲- ریت ۳۰ به ۲ ماساژ به تنفس ( ۵ سیکل برای ۲ دقیقه )

- برای یک نفر کمک کننده برای همه مصدومان بجز نوزادان
  - برای دو نفر کمک کننده برای مصدومین بالغ تا زمان استقرار راه هوایی پیشرفته
- در زمان استقرار راه هوایی

سوپروایزر آموزشی	هوالشافی	بیمارستان امام حسین (ع) - مشهد مقدس
	<b>خلاصه کنفرانس تازه های CPR</b> <b>احیا قلبی ریوی</b>	مرکز بهداری رزمی شمال شرق دارای گواهینامه استاندارد ایزو ۹۰۰۱ در مدیریت کیفیت

- ادامه ماساز قلبی توسط کمک کننده اول ( بدون وقفه برای تنفس )
  - ۸ تا ۱۰ تنفس در دقیقه توسط کمک کننده دوم
- ۱-۳ ثانیه احیا تنفسی**
- برای همه موارد احیا به کار ببرید.
  - باید بلند شدن قفسه سینه کاملاً مشهود باشد.
  - تنفس بیش از حد داده نشود زیرا :
    - ✓ مشکلات شایع زیادی به وجود می آید.
    - ✓ باعث کاهش جریان خون می شود.
    - ✓ باعث مشکلات گوارشی می شود.

#### ۴- اجتناب از خستگی

- نقش ماساز دهنده قلبی را هر ۲ دقیقه آغاز کنید.
- Switch "compressor" role every 2 minutes**
- **سیکل را در هر ۵ ثانیه کامل کنید. Complete switch in 5 seconds**

#### تغییرات جدید:

- به دنبال احیا يك شوک فوری صورت گیرد:
- مهم است ماساز قلبی همچنان انجام شود.
- شوک stacked انجام نشود.
- به مدت ۲ دقیقه گردش خون چک نشود.
- دلایل تغییرات:
- ✓ هنگامی که احیا قلبی عروقی لازم است نمی تواند بیش از ۳۷ ثانیه تاخیر به وجود آید.
- ✓ دفیبریلاتور بایفازیک : يك بار شوک تا ۹۰٪ موفقیت آمیز است.
- ✓ در احیا قلبی عروقی شوک به پمپاز جریان خون کمک می کند.

سوپروایزر آموزشی	هوالشافی	بیمارستان امام حسین (ع) - مشهد مقدس مرکز بهداری رزمی شمال شرق دارای گواهینامه استاندارد ایزو ۹۰۰۱ در مدیریت کیفیت
	<b>خلاصه کنفرانس تازه های CPR احیا قلبی ریوی</b>	

## کدام يك اول انجام شود ماساز قلبی یا شوک؟

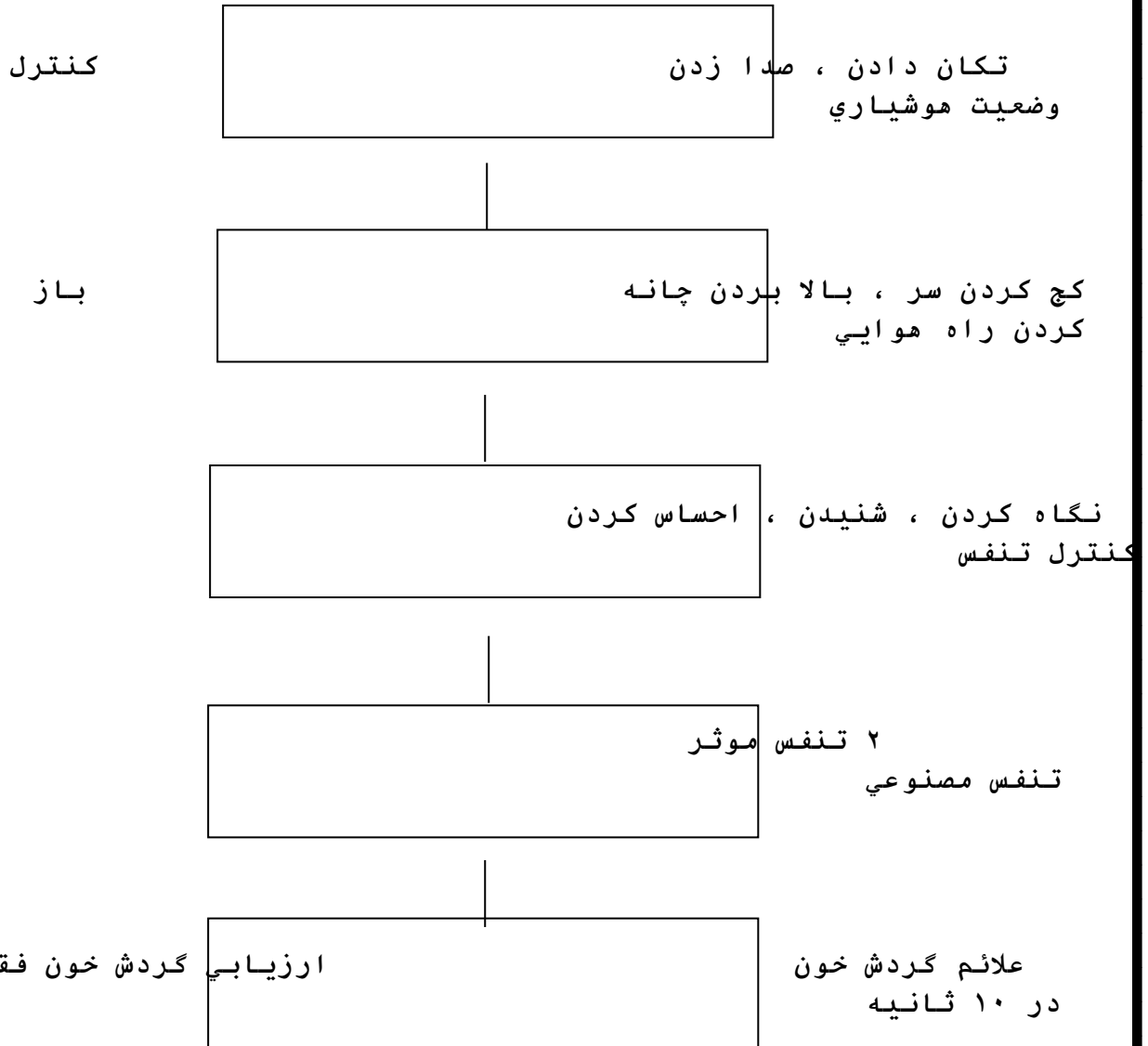
- برای بزرگسال دچار ارست قلبی بلافاصله از شوک استفاده شود.
- يك نفر کمک کننده عملیات احیا را انجام داده و نفر دوم دستگاه الکتروشوک را آماده می کند.
- در کلاپس ناگهانی کودکان بلافاصله از شوک استفاده کنید.
- کودکان با کلاپس و بزرگسالان ۲ دقیقه پس از احیا قلبی عروقی اول. Unwitnessed adult or child collapse, 2 minutes of CPR first

## وضعیت بهبود (Recovery position) :

- مصدومین غیر هوشیار که نفس می کشند.
  - باز نگه داشتن کانال تنفسی
- شواهدی دال بر عفونت های جدی پس از احیا تنفسی دهان به دهان گزارش نشده است. می توان از وسایل پوشش صورت یا ماسک صورت استفاده کرد.

سوپروایزر آموزشی	هوالشافی	بیمارستان امام حسین (ع) - مشهد مقدس مرکز بهداری رزمی شمال شرق دارای گواهینامه استاندارد ایزو ۹۰۰۱ در مدیریت کیفیت
	<b>خلاصه کنفرانس تازه های CPR</b> <b>احیا قلبی ریوی</b>	

« الگوریتم احیای قلبی عروقی »



	۷	
--	---	--

سوپروایزر آموزشی	هوالشافی	بیمارستان امام حسین (ع) - مشهد مقدس
	<b>خلاصه کنفرانس تازه های CPR</b> <b>احیا قلبی ریوی</b>	مرکز بهداری رزمی شمال شرق دارای گواهینامه استاندارد ایزو ۹۰۰۱ در مدیریت کیفیت

عدم وجود گردش خون  
در صورت وجود گردش خون \_\_\_\_\_

ماساژ قلبی

ادامه تنفس مصنوعی

۱۰۰ بار در دقیقه با ریت ۱۵ : ۲  
هر ۲ دقیقه گردش خون کنترل شود.

انسداد راه هوایی:

- مصدوم هوشیار:
  - ✓ ضربه زدن به پشت فرد
  - ✓ فشردن ناگهانی شکم
- مصدوم بی هوش:
  - انجام ماساژ قلبی

منابع:

- 1- Basic Life Support Provider Course [homepage on the internet]: European Resuscitation Council ؛2003-09. available from : [www.erc.edu](http://www.erc.edu)